



就现在

BURNING YOUTH, JUST NOW

2017 ASPACE

上海艾斯贝斯建筑规划设计有限公司校园招聘

The background is a light blue gradient with several large, colorful geometric shapes in shades of red, orange, and blue. There are also smaller light blue triangles scattered around. In the top left, there is a purple and white wavy graphic. In the bottom right, there is a white zigzag line.

2017

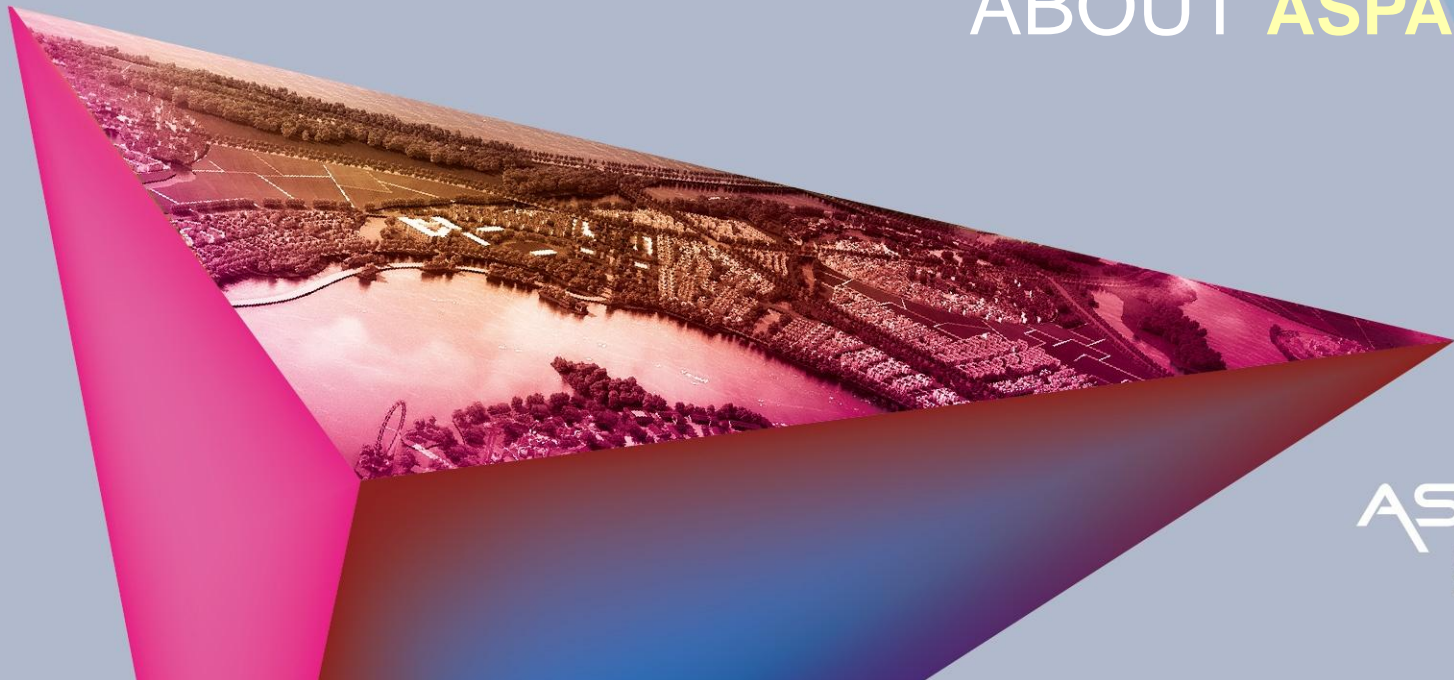
我们正在等待

追逐梦想的你

欢迎 *加入我们*，一起 *玩转梦想*！

WE ARE WAITING FOR  
*YOU!*

# ABOUT **ASPACE**



**ASPACE**

上海艾斯贝斯建筑规划设计有限公司  
Shanghai  
Aspace Architectural Design &  
Urban Planning Co.,Ltd.

## 实力

3个 国家级、省级重点项目

## 潜力

2015, 2016, 2017年 连续被评为

DI 最佳新锐设计公司

DI 最具发展力设计事务所

中国建筑市场排行榜效率榜 第二名

## 凝聚力

40位 不同领域的专业人士组成

## 影响力

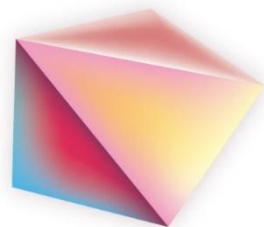
国内外顶级的项目团队和专家顾问团队





# ABOUT **ASPACE**

上海艾斯贝斯建筑规划设计有限公司以具有国际背景及业内影响力的专业人士为核心组建，自成立以来，在经济新常态下和建筑规划行业整体转型背景下实现了快速发展。公司在2015年和2016年连续被DI设计新潮“**中国民用建筑设计市场排名**”评选为**年度中国最佳新锐设计企业（2015）、最具发展力设计事务所（2016）及中国建筑市场排行榜效率榜第二名（2017）**。在新型城镇化的浪潮下，如何突破传统的城镇发展瓶颈，是当前城镇化建设和市场投资面临的共同难题。艾斯贝斯通过多年建筑规划的探索实践和经验积累，逐渐形成了以生活主义设计为理念、以“**多规合一**”为主要特色的工作模式。通过整合多学科项目团队，并以全过程设计管理为保障机制，为项目在规划建设过程中遇到的难题提供**全方位、系统化的解决方案**。





# ASPACE WORK

**ASPACE**

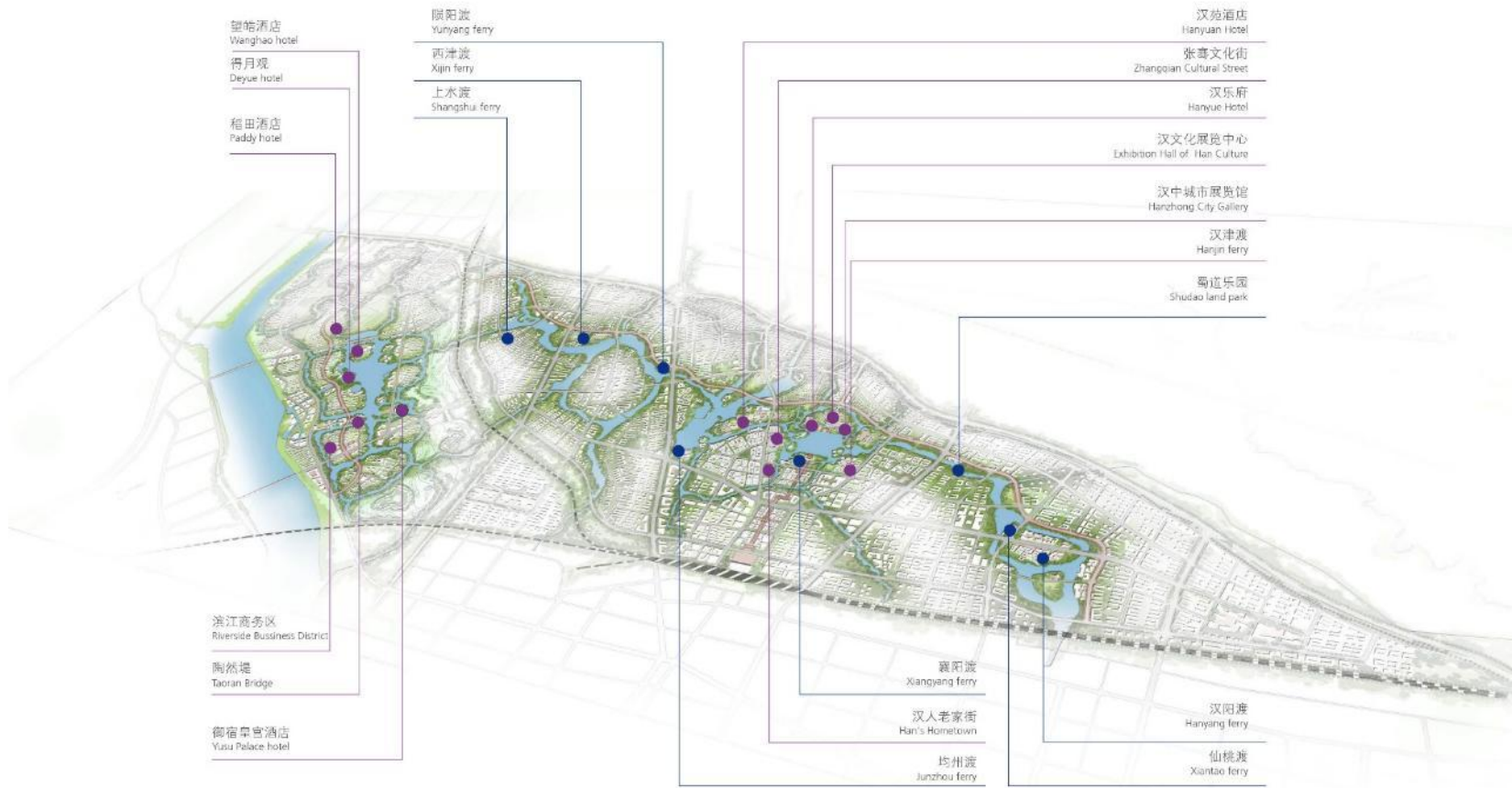
上海艾斯贝斯建筑规划设计有限公司  
Shanghai  
Aspace Architectural Design &  
Urban Planning Co., Ltd.

## Hanzhong , Xinghan New City 汉中兴汉新区

项目名称：汉中·兴汉新区  
项目客户：汉中文化旅游投资集团有限公司  
项目规模：44.97 平方公里  
服务范围：全过程服务

Project Name: Hanzhong · Xinghan New City  
Project Client: Hanzhong Cultural Tourism Investment Group Co., Ltd.  
Project Scale: 44.97 sq km  
Service Scope: Full-process service





望物酒店  
Wanghuo hotel

得月观  
Deyue hotel

稻田酒店  
Paddy hotel

滨江商务区  
Riverside Business District

陶然堤  
Taoran Bridge

御宿皇宫酒店  
Yusu Palace hotel

限阳渡  
Yunyang ferry

西津渡  
Xijin ferry

上水渡  
Shangshui ferry

汉苑酒店  
Hanyuan Hotel

张謇文化街  
Zhangqian Cultural Street

汉乐府  
Hanyue Hotel

汉文化展览中心  
Exhibition Hall of Han Culture

汉中城市展览馆  
Hanzhong City Gallery

汉津渡  
Hanjin ferry

蜀道乐园  
Shudao land park

襄阳渡  
Xiangyang ferry

汉人老家街  
Han's Hometown

均州渡  
Junzhou ferry

汉阳渡  
Hanyang ferry

仙桃渡  
Xiantao ferry



## 汉中·中央商业大街

项目名称：汉中·中央商业大街  
项目客户：汉中文化旅游投资集团有限公司  
项目规模：16.2 公顷  
建筑面积：3.23 万平方米  
服务范围：规划及建筑设计 设计协调 施工配合

### Project Name: Hanzhong Central Business Street

Project Client: Hanzhong Cultural Tourism Investment Group Co., Ltd.  
Project Scale: 16.2 ha  
Gross Floor Area : 332300 sq m  
Service Scope: Planning And Architectural Design, Design Coordination  
Construction Coordination



东翼第二安置区



汉文化博览园





牵牛星桥、织女星桥



汉人老家



牵牛星桥、织女星桥



## 日照 • 东方太阳城

项目名称：中国农谷·屈家岭  
项目客户：屈家岭农谷公司  
项目规模：224.67 平方公里  
服务范围：全过程服务



日照东方太阳城涛雒小镇

日照东方太阳城涛雒小镇









## Qujialing, China's Agriculture Valley 中国农谷·屈家岭

项目名称：中国农谷·屈家岭  
项目客户：屈家岭农谷公司  
项目规模：224.67 平方公里  
服务范围：全过程服务

Project Name: Qujialing, China's Agriculture Valley  
Project Client: Qujialing Agriculture Valley Company  
Project Scale: 224.67 sq km  
Service Scope: Full-process service



季河社区实践









## Zhennzhou ,Haima Park 郑州·海马公园

项目名称：郑州·海马公园

项目客户：海马（郑州）房地产有限公司

总用地面积：304,562m<sup>2</sup>

总建筑面积：1,560,662m<sup>2</sup>

地上总建筑面积：1,126,775m<sup>2</sup>

服务范围：全过程项目服务

项目时间：2008年——至今

服务内容：项目前期策划，概念设计、修规报批、建筑设计、

项目施工管理等全过程管理服务。

项目荣誉：2011年获得中国人居典范建筑规划设计方案竞赛，

最佳建筑方案设计金奖

Project Name: Hanzhong Xingyuan Han Cheng

Project Client: Hanzhong Cultural Tourism

Investment Group Co.,Ltd

Project Scale: 44.97 Sq.km

Service Scope: Concept Regulatory  
Planning Design mangment









## 海马海汇中心·郑州

项目名称：海马海汇中心  
项目客户：海马地产  
总用地面积：44613.3平方米（含一期）  
总建筑面积：地上132600平方米，  
                  地下56870平方米  
服务范围：方案至扩初，  
                  后期立面控制

海马海汇中心



## 荔浦千乙小镇

项目名称：荔浦山水生活度假区-千乙小镇

项目客户：桂林千乙旅游投资有限公司

项目规模：1.5平方公里

服务范围：概念规划

修建性详规

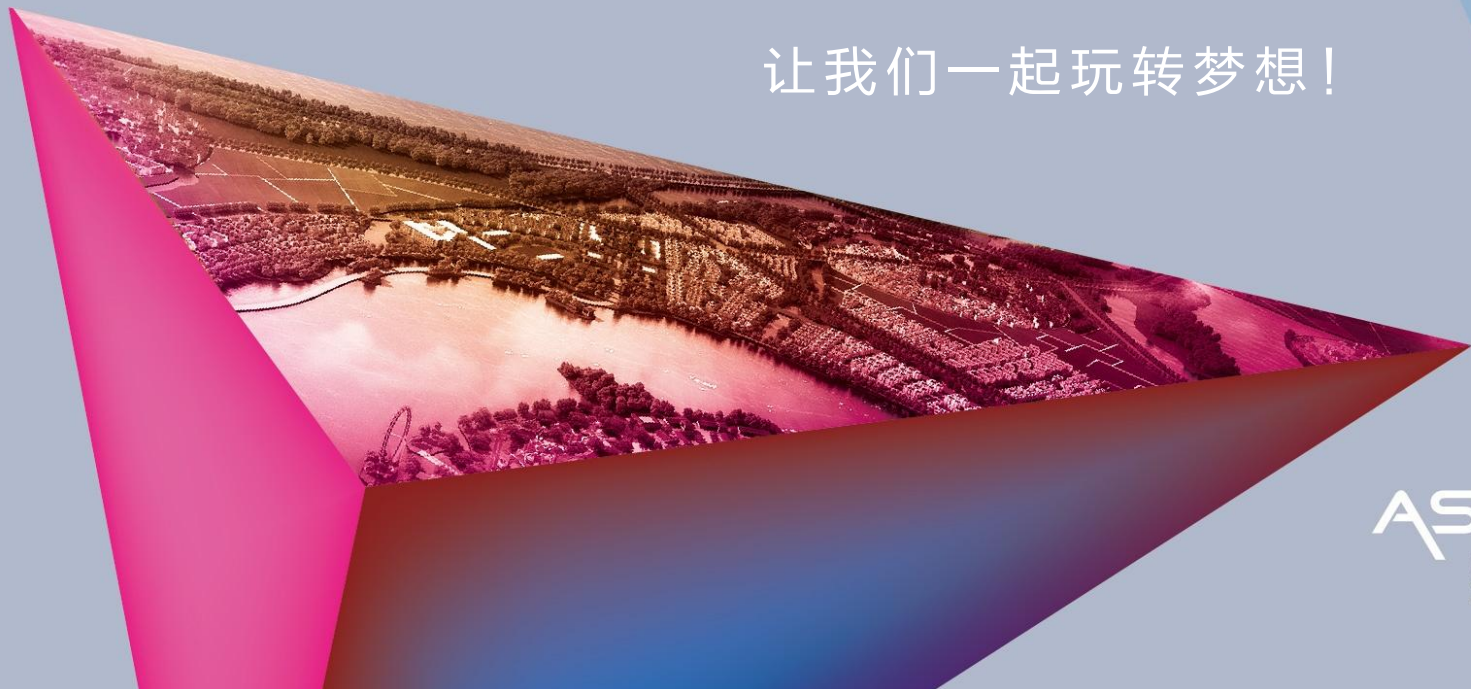
建筑扩初





荔浦千乙小镇  
银龙古寨改造

艾斯贝斯，期待你的加入！  
让我们一起玩转梦想！



**ASPACE**

上海艾斯贝斯建筑规划设计有限公司  
Shanghai  
Aspace Architectural Design &  
Urban Planning Co., Ltd.