



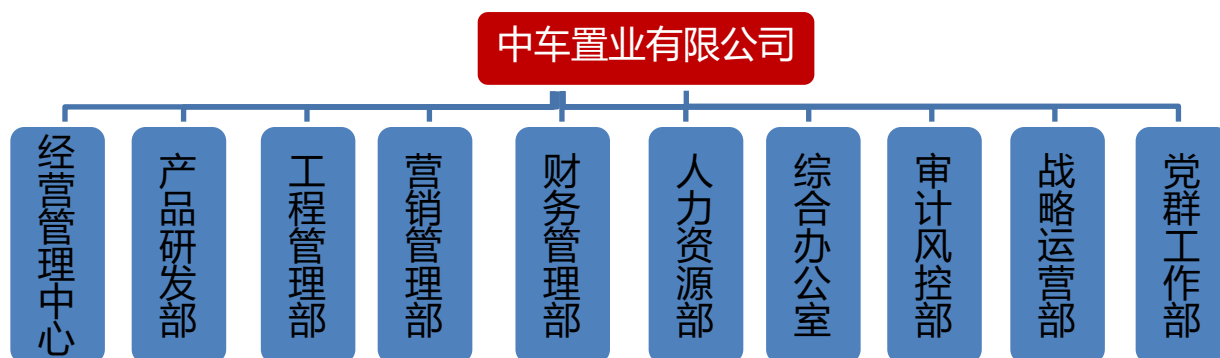
2017年11月6日

www.crrcgc.cc

公司概况

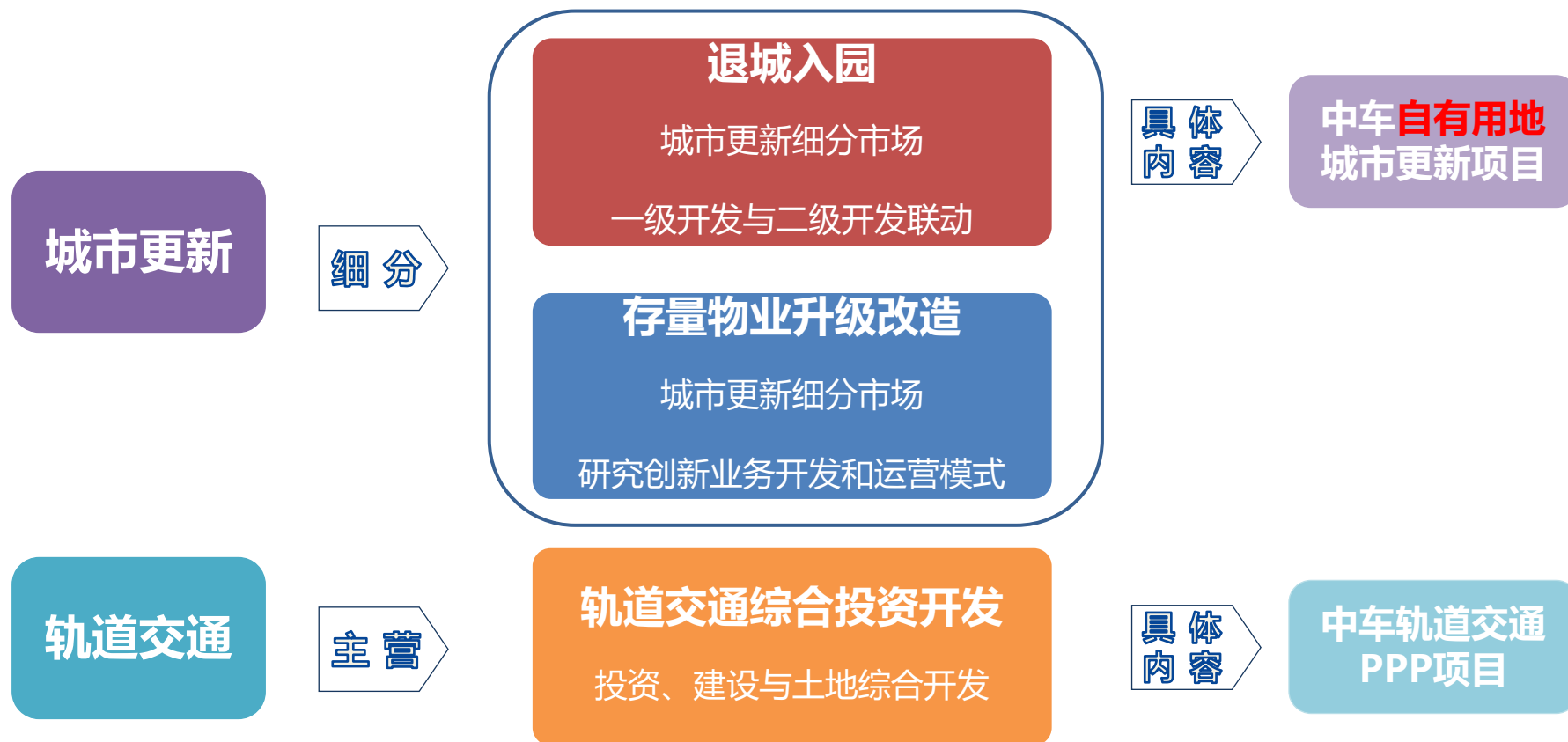
 中国中车集团在继南北车股份公司合并后，对既有地产业务和资源进行了全面整合，2015年12月8日，在北车地产有限公司基础上改组成立了中车置业有限公司。

 背景：基于北车集团“退城入园”的整体战略部署，2010年2月4日成立了北车地产有限公司。2010-2015年，相继成立了天津、荣成、大连、齐齐哈尔、哈尔滨等分公司。北京总部下设10个管理部门。



公司概况

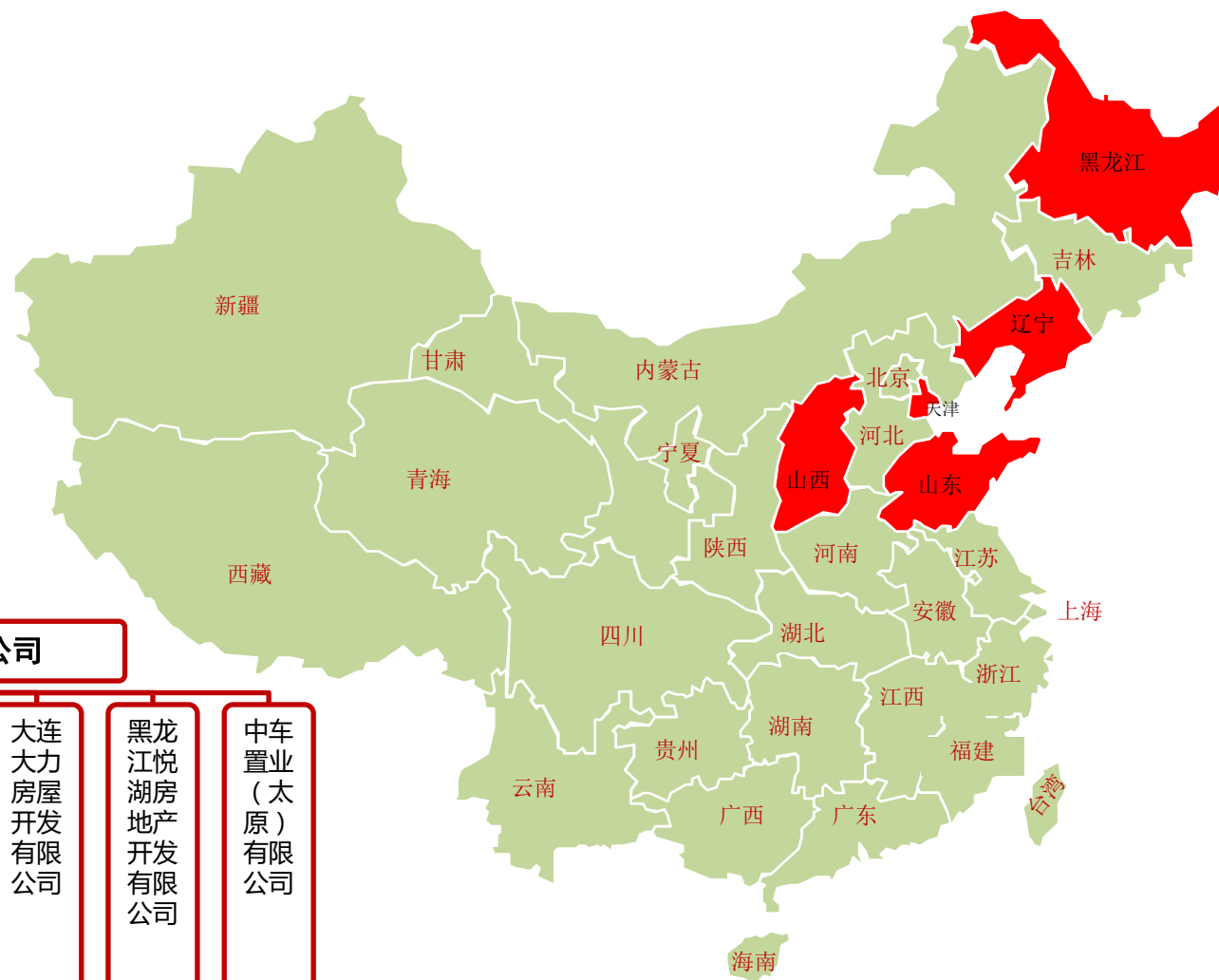
公司业务发展方向



中车下辖生产企业历史悠久，大部分工厂都涉及从城市中心区域迁出的问题，我公司对原市中心工厂土地进行商业开发。工厂分布在全国各省会城市。

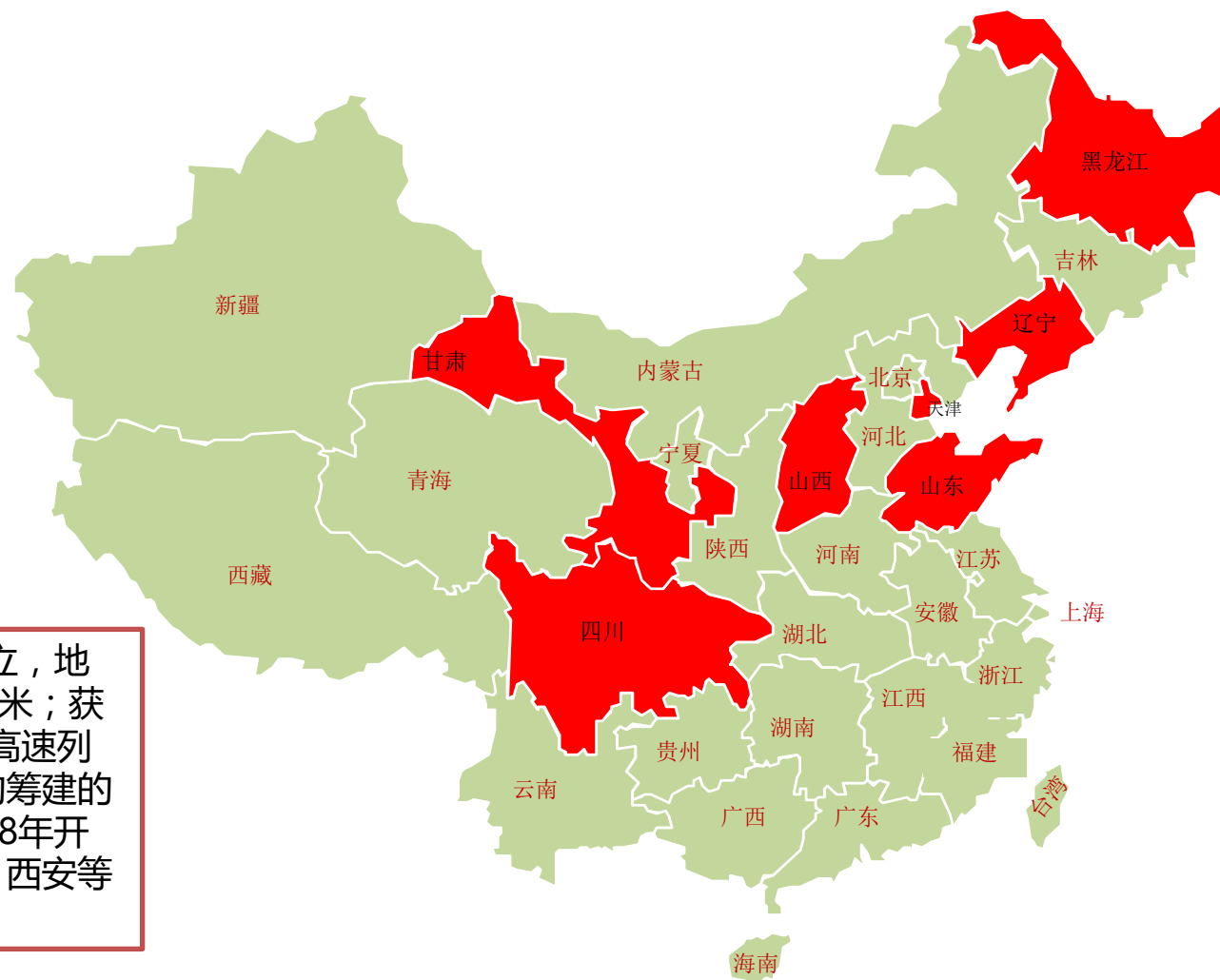
公司概况

2016年



公司概况

2017年



2017年成都子公司成立，地块开发面积近400万平米；获批了国家级项目-国家高速列车青岛技术创新中心的筹建的筹建工作；并将于2018年开展天津、兰州、南京、西安等项目的筹建工作。

企业文化

简单

高效

快乐



福利

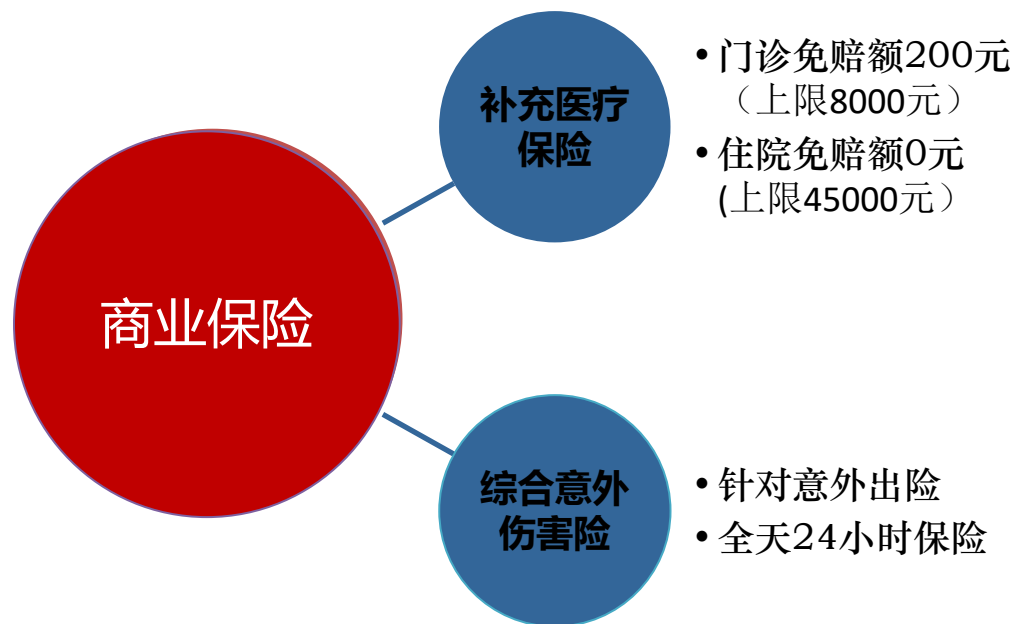


年假
婚假
产假 护理假
探亲假

福利



福利



福利



羽毛球室



室内健身房



乒乓球室



台球室



薪酬水平

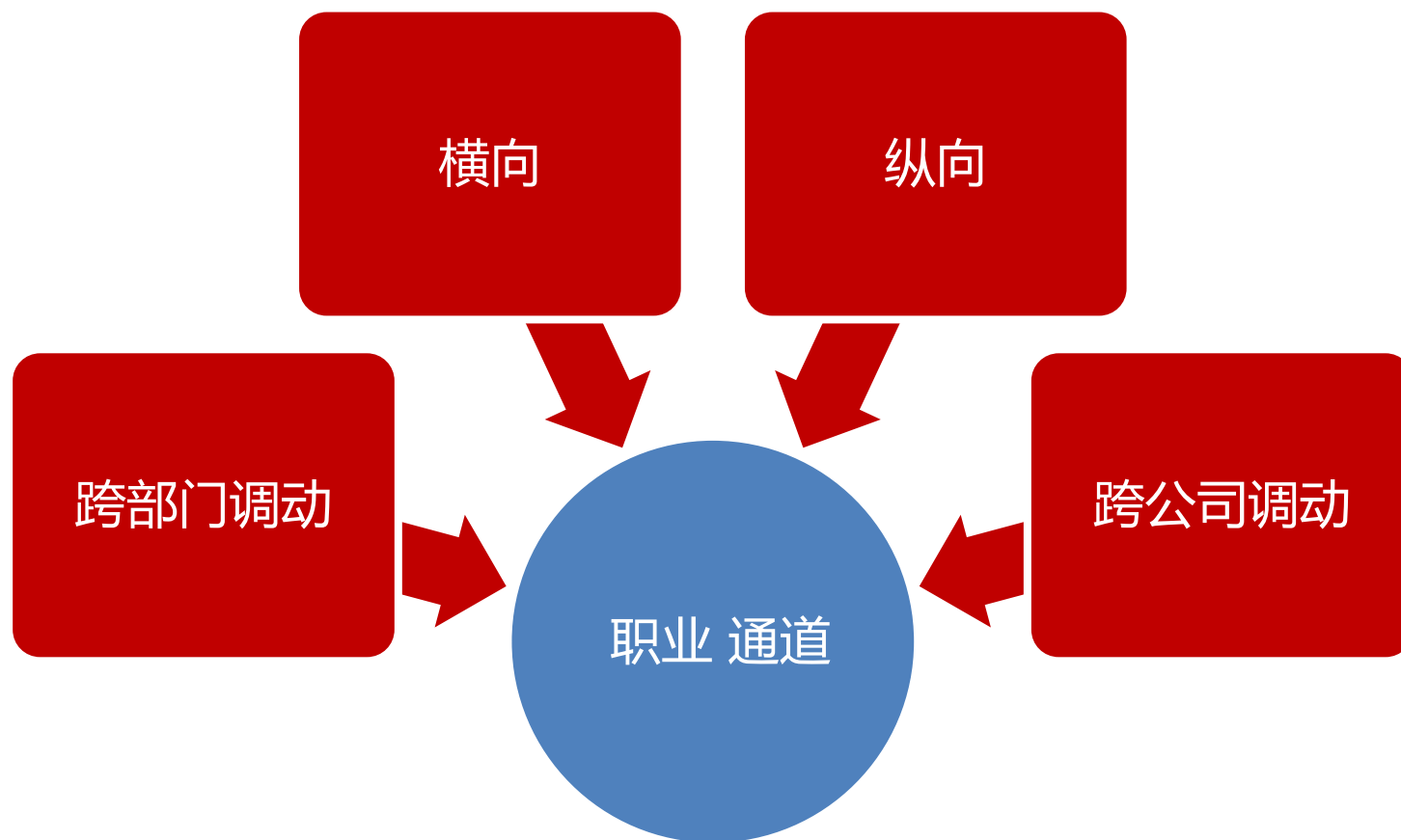
根据公司与国内知名咨询公司的薪酬调查数据比较发现，我司校园招聘应届毕业生的见习期薪酬水平处于房地产市场薪酬的80分位水平。

基本
薪酬

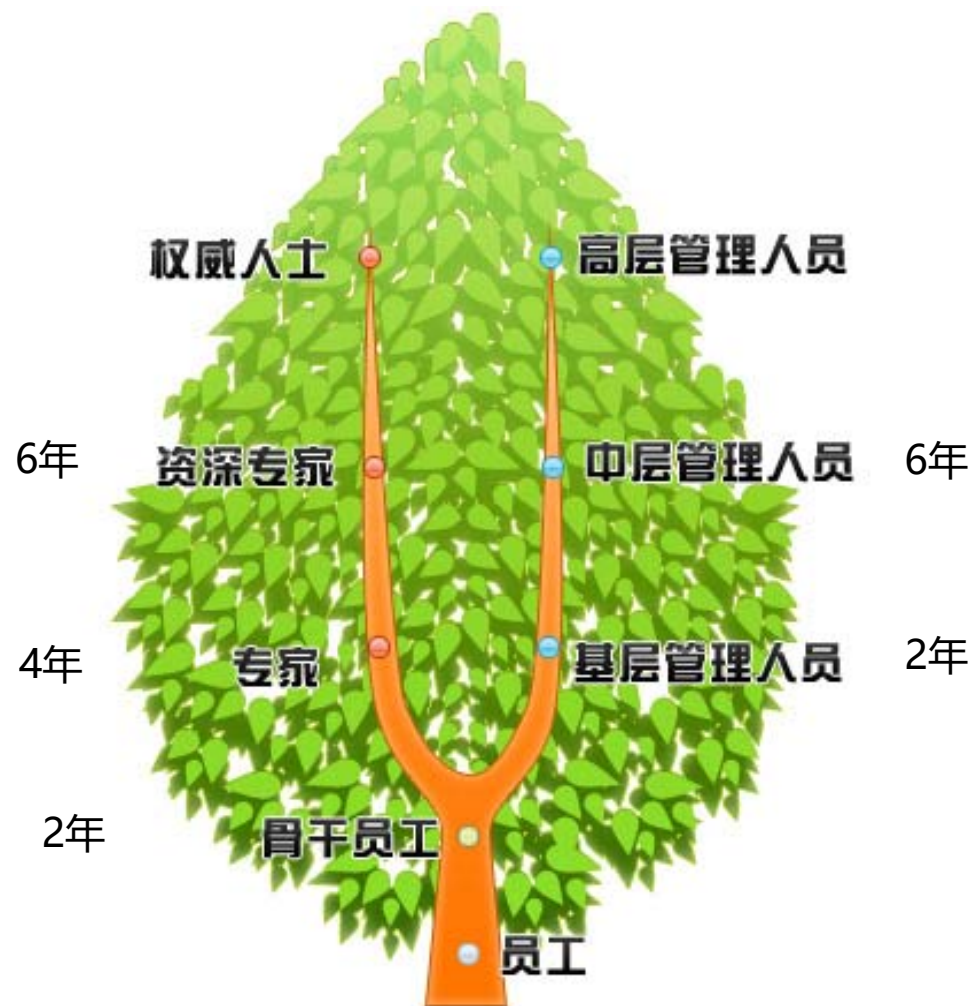
补贴

年终
奖金

职业通道

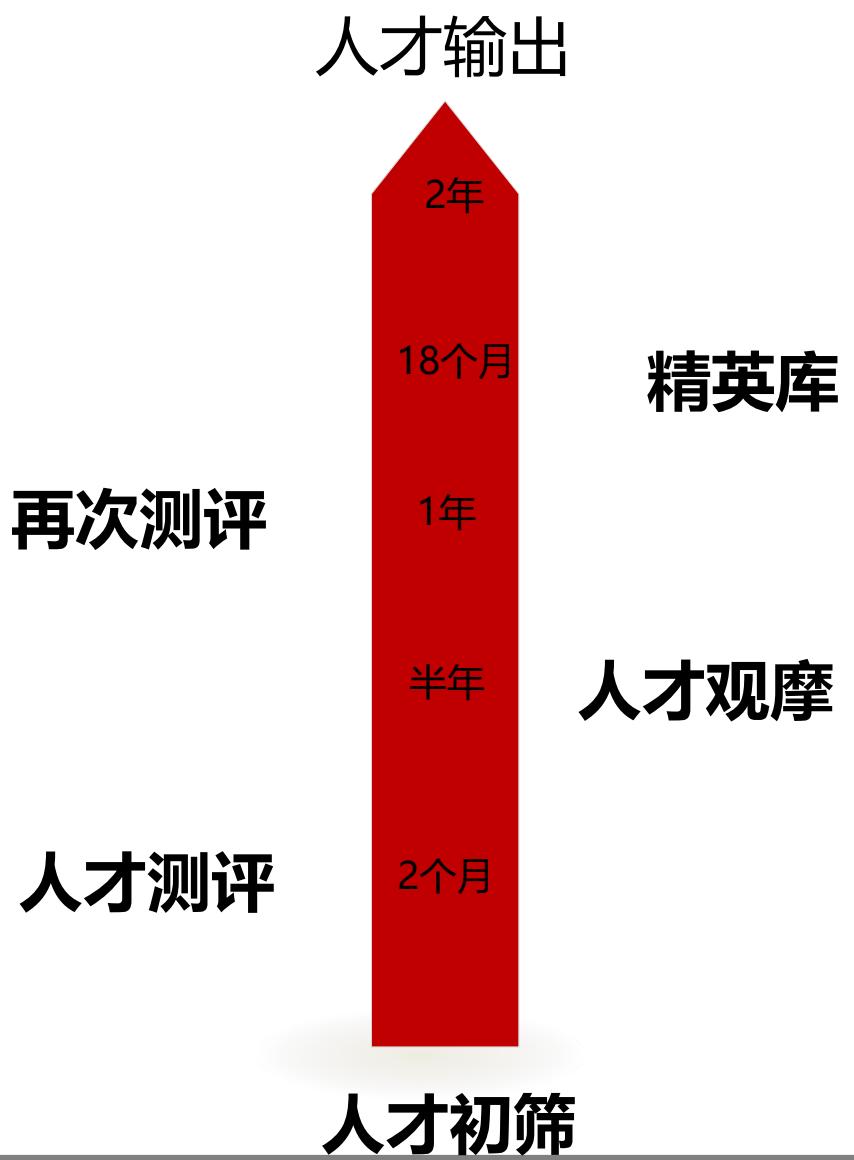


职业通道



培养计划

基础培养



培养计划



培训体系



招聘岗位

建筑师助理

工作地点：北京

招聘人数：5人

学历要求：本科或硕士研究生

专业要求：建筑学等相关专业

薪酬：10.5万 北京户口

城乡规划师助理

工作地点：北京

招聘人数：2人

学历要求：硕士研究生

专业要求：城乡规划等相关专业

薪酬：10.5万 北京户口

土地拓展助理

工作地点：北京

招聘人数：1人

学历要求：硕士研究生以上

专业要求：土地资源管理等相关专业

薪酬：10万

